



2 MAJAJA

DZIEŃ FLAGI RZECZPOSPOLITEJ POLSKIEJ

Flaga Polski jest z nami we wszystkich ważnych chwilach. Podczas wydarzeń podniosłych i uroczystych, ale także w dni żałoby po stracie wybitnych i odważnych Polaków, w momentach wzruszeń i radości.

2 maja obchodzimy Dzień Flagi. Każdy z nas może uczcić Biało-Czerwoną poprzez jej wywieszenie np. w oknie lub na balkonie swojego mieszkania.

Zanim jednak to zrobimy, warto postępować według zasad prezentowania flagi zgodnie z tradycją i honorem.

HISTORIA POLSKICH BARW NARODOWYCH - KILKA WAŻNYCH DAT

7 lutego 1831 roku - Pierwsza regulacja prawna dotycząca flagi w uchwale Sejmu Królestwa Polskiego. Był to kompromis między barwą białą nadaną przez Augusta II Mocnego (oraz proponowaną przez konserwatystów), a trójbarwną – białą – czerwono – szafirową (były to barwy konfederacji barskiej) proponowaną przez Towarzystwo Patriotyczne. Wybrane zostały kolory herbu Królestwa Polskiego i Wielkiego Księstwa Litewskiego, czyli biały z czerwonym.

1 sierpnia 1919 roku - po odzyskaniu niepodległości Sejm Ustawodawczy przyjął, że kolorami flagi będzie biało-czerwony, ale ustalił także, że będą to dwa podłużne równoległe pasy – na górze biały, a na dole czerwony. Nie ustalono jednak odcienia czerwieni.

2004 rok - ustanowiono 2 maja Dniem Flagi Rzeczypospolitej Polskiej. Wybór akurat tego dnia wydaje się dość naturalny. Po pierwsze symbolika – w PRL 2 maja był dniem, kiedy władze zmuszały Naród do zdejmowania flag po Święcie Pracy, tak aby nie zostały na Święto Konstytucji 3 Maja – nieuznawane przez nie. Po drugie tego dnia obchodzone jest święto Polonii i Polaków poza granicami kraju.



FLAGA PAŃSTWOWA

Dwa równe pasy poziome: biały u góry i czerwony na dole w proporcjach **5:8**

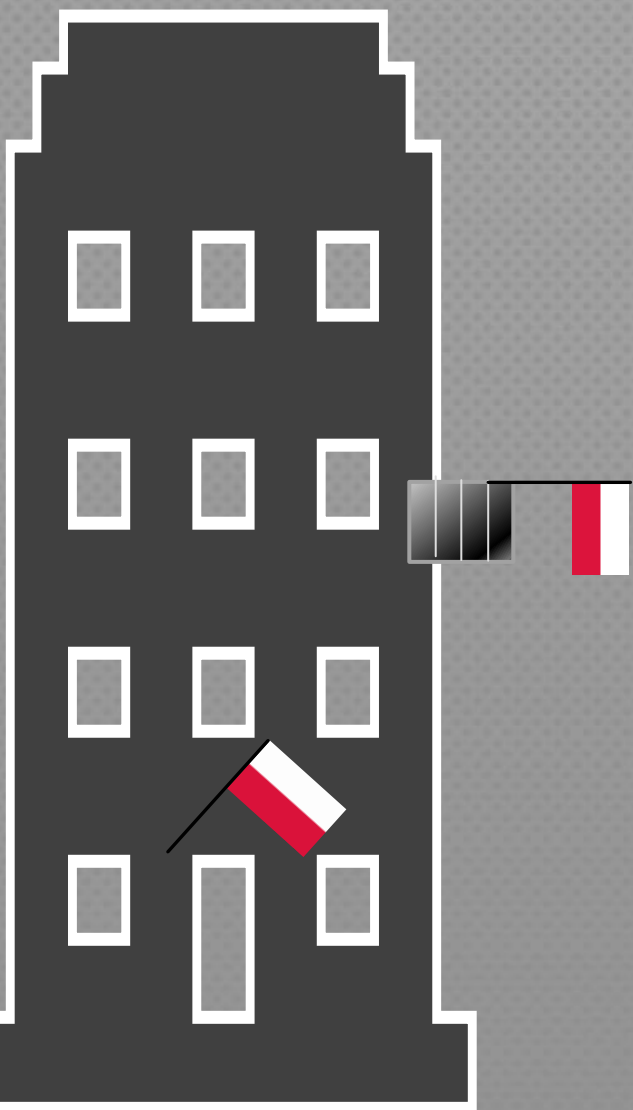
W Polsce istnieje także inny wariant flagi państwowej – biało-czerwone pasy z godłem Polski umiejscowionym na białym pasie. Tej flagi jednak mogą używać wyłącznie placówki dyplomatyczne poza granicami naszego kraju, lotniska cywilne, kapitanaty i bosmanaty w portach oraz jednostki pływające jako banderę RP, ponieważ flagą biało-czerwoną oznacza się na wodzie jednostki pilotujące.

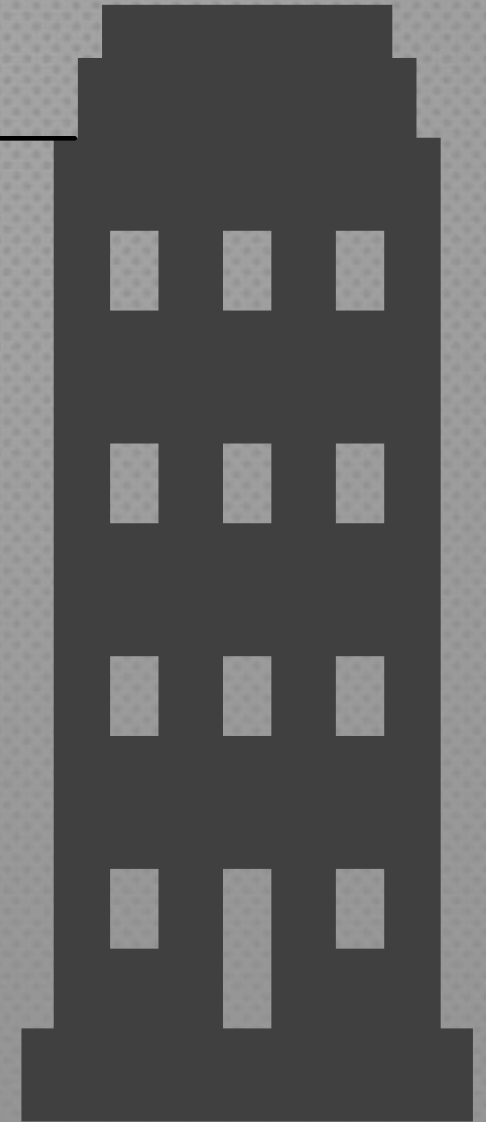
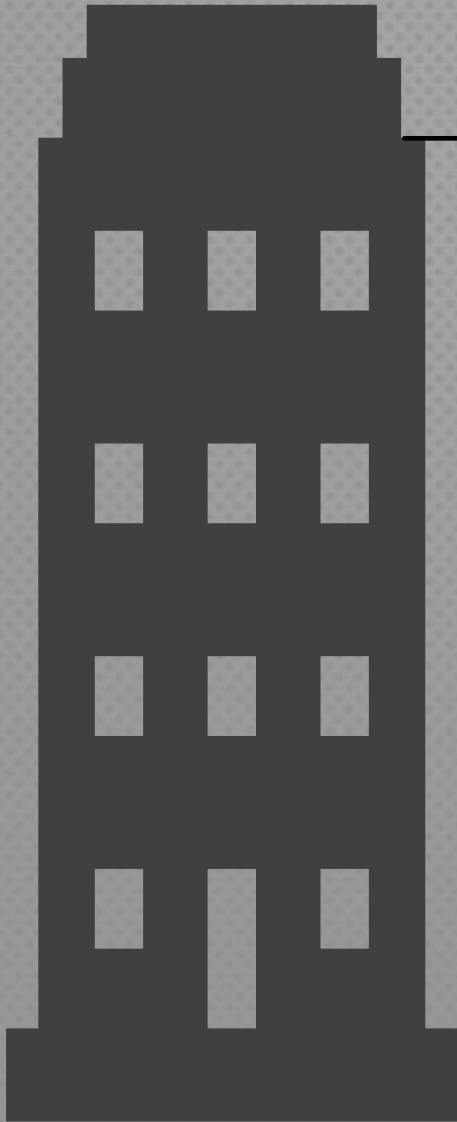


❑ ***JAK EKSPONOWAĆ FLAGĘ***

FLAGI NA DRZEWCACH

Każdy obywatel Rzeczypospolitej Polskiej ma prawo wywiesić flagę państwową na swoim domu, a także w oknie lub na balkonie swego mieszkania. Najczęściej flaga jest eksponowana na drzewcu drewnianym lub metalowym. Szerokość takiej flagi nie może być mniejsza niż $\frac{1}{3}$ długości drzewca lub większa niż $\frac{1}{2}$ jego długości. Najczęściej drzewce jest umieszczone w uchwycie pod kątem ok. 45o do ściany budynku. Można również umieścić drzewce poziomo na balkonie lub w oknie.



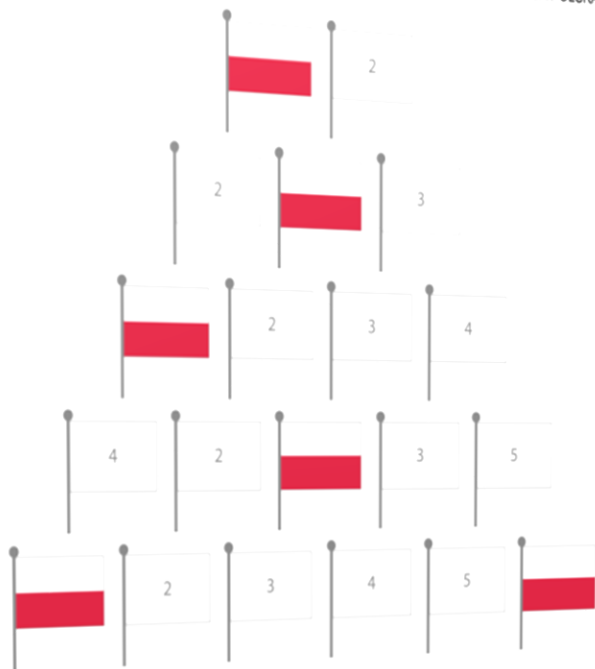


Zdarza się również, że flaga państwowa RP jest wywieszona pionowo na linii między domami. W takim przypadku barwa biała powinna być po lewej stronie dla patrzącego w kierunku północnym lub zachodnim.

☐ KOLEJNOŚĆ EKSPONOWANIA FLAG

FLAGA POLSKA Z INNYMI FLAGAMI

KOLEJNOŚĆ POZOSTAŁYCH FLAG MUSI BYĆ ZGODNA Z HIERARCHIĄ, JEŚLI FLAG JEST 6 LUB WIĘCEJ, NA POZĄTKU I NA KOŃCU POWINNA BYĆ FLAGA POLSKA

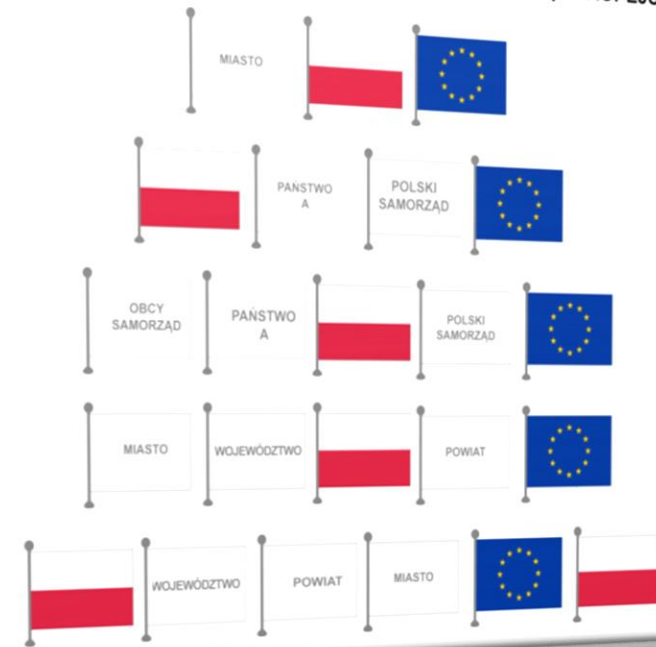


FLAGA POLSKA Z FLAGAMI INNYCH PAŃSTW

FLAGA POLSKA ZAWSZE NA MIEJSCU 1, POZOSTAŁE W PORZĄDKU ALFABETYCZNYM, ZGODNIE Z NAZWAMI W JĘZYKU POLSKIM.



Z FLAGAMI PAŃSTWOWYMI, SAMORZĄDOWYMI I FLAGĄ EUROPEJSKĄ



Z FLAGAMI SAMORZĄDOWYMI. PO LEWEJ PRZYKŁAD W CZASIE WIZYTY WŁADZ KRAKOWA W WARSZAWIE, PO PRAWYJ W CZASIE WIZYTY WŁADZ WARSZAWY W KRAKOWIE



H
I
E
R
A
R
C
H
I
A

BIAŁO-CZERWONA MA PIERWSZEŃSTWO

W przypadku więcej niż jednej flagi w rzędzie, półkolu lub kole, kolejność uzależniona jest od ich miejsca w następującej hierarchii:

1. Flaga państwowa Rzeczypospolitej Polskiej.
2. Flaga innego państwa.
3. Flaga województwa.
4. Flaga powiatu.
5. Flaga gminy (miasta, gminy miejsko-wiejskiej, gminy wiejskiej).
6. Flaga Europejska.
7. Flaga organizacji międzynarodowej (np. flaga ONZ, flaga NATO).
8. Flaga służbowa (np. Policji, Straży Granicznej, Państwowej Straży Pożarnej, Poczty Polskiej, straży miejskiej).
9. Flaga instytucji, firmy, organizacji, uczelni, szkoły, klubu sportowego itp.
10. Flaga grupy narodowościowej, flaga okolicznościowa.

Hierarchii tej należy przestrzegać przy wszystkich formach eksponowania flag i bannerów w przestrzeni publicznej, na zewnątrz i wewnątrz budynków lub obiektów sportowych.

❑ WAŻNE ZASADY ZWIĄZANE Z FLAGĄ

- Nie używamy flagi z godłem**
- Flagi nie używamy podczas akcji protestacyjnych, jeżeli nie są w interesie całego narodu**
- Nie okrywamy się flagą (często robią to sportowcy i kibice)**
- Flagi na pojazdach umieszczamy zawsze po prawej stronie**
- Na fladze nie umieszczamy napisów ani obrazków**
- Godnym sposobem zniszczenia zużytej flagi lub banneru jest niepubliczne spalenie. Możliwe jest także godne zniszczenie flagi przez rozdzielenie barw.**

**Flaga
nie może być
!!!**

Brudna

**Dziurawa i
poszarpana**

Splątana

Nieproporcjonalna

**Umieszczona na
przypadkowym
kiju**

Wyplwiała

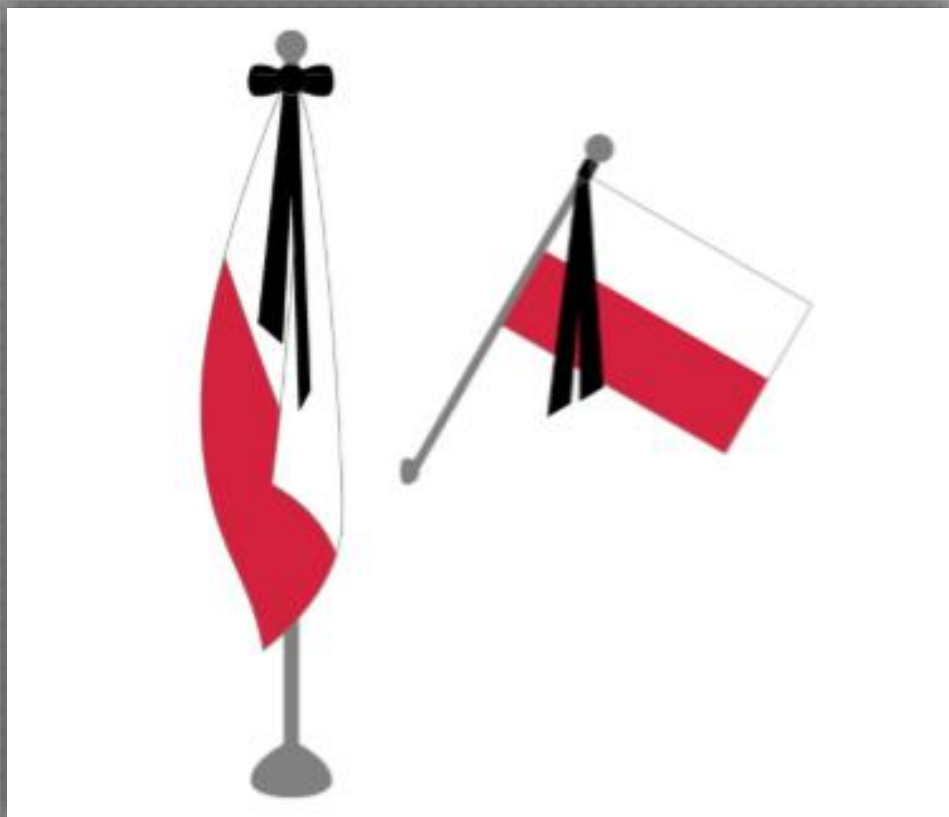
**NIE POWINNO SIĘ PODNOSIĆ I EKSPONOWAĆ FLAGI W DNI
DESZCZOWE I PRZY BARDZO SILNYM WIETRZEA**

**W CZASIE BURZY, BARDZO SILNEGO WIATRU LUB ŚNIEŻYCY
FLAGĘ NALEŻY JAK NAJSZYBCIEJ OPUŚCIĆ I ZDJAĆ.**

**FLAGA MOŻE POZOSTAĆ NA MASZCIE OD ŚWITU DO
ZMROKU. JEŚLI MA POZOSTAĆ DŁUŻEJ, MUSI BYĆ
ODPOWIEDNIO OŚWIETLONA.**

**Z
A
P
A
M
I
Ę
T
A
J**

FLAGA PODCZAS ŻAŁOBY



Flaga z kirem, to znak żałoby. Kir to czarna wstęga, którą wiąże się na drzewcu flagi powyżej skraju górnego płata. Oba końce wstęgi nie powinny być dłuższe od połowy długości flagi.

Kiru nie używa się przy flagach na masztach stojących. W dniach żałoby narodowej flaga państwowa RP opuszczona jest do połowy masztu.

Wieczorem podnosi się ją na szczyt masztu, po czym powoli całkowicie opuszcza i zdejmuje.

BIBLIOGRAFIA

W prezentacji wykorzystano materiały z następujących stron:

- <https://www.gov.pl/web/mswia/dzien-flagi-rzeczypospolitej-polskiej-skorzystaj-z-miniprzewodnika-bialo-czerwona>
- https://www.pogotowieflagowe.pl/historia_flagi_rp.html
- <https://www.prezydent.pl/dla-mediow/materialy-do-pobrania/inne/>

Oraz:

- „Zamojski kodeks flagowy dla dzieci i młodzieży” – publikacja wydana przez Zamojskie Centrum Wolontariatu w ramach projektu „Lot orłów: wolontariat, aktywność, tożsamość”.

Więcej informacji: [Miniprzewodnik "Biało-Czerwona"miniprzewodnik_bialo_czerwona.pdf 45.19MB](#)